

can-am®



Ropa y equipamiento para conducción

2024

Cascos, gafas protectoras, equipamiento técnico y ropa informal

CONTENIDO

Cam-Am x FastHouse	4
Cascos	8
Gafas protectoras	10
Colección Expedition	12
Equipamiento para barro	13
Prendas para el cuello	14
Jersey	15
Colección Performance	16
Guantes	17
Colección para servicio	19
Colección Woodsman	20
Colección Premium	23
Colección Signature	23
Accesorios para la cabeza	25
Colección para niños	26
Sistemas de comunicación	27
Bolsa	27
Productos para juego y productos de licencia	28
Chaquetas informales para él	30
Petos	30
Jersey	31
Suéteres para él	31
Camisetas	32
Ropa informal	32
Accesorios para la cabeza	33
Cómo deben tomarse las medidas	34

CANAMOFFROAD.COM

© 2023 Bombardier Recreational Products Inc. (BRP). Reservados todos los derechos. ®, TM y el logotipo de BRP son marcas comerciales de BRP o de sus filiales. †Todas las demás marcas comerciales pertenecen a sus titulares respectivos. BRP se reserva el derecho de interrumpir o modificar especificaciones, precios, diseños, prestaciones, modelos o equipamiento, sin que ello suponga ninguna obligación. Es posible que algunos modelos ilustrados incluyan equipo opcional. El rendimiento del producto puede variar según las condiciones meteorológicas, la temperatura, la altitud, la experiencia del conductor y el peso del piloto y los pasajeros. BRP recomienda que todos los conductores de ATV-SSV completen un curso de formación. Consulta a tu distribuidor. El uso de ATV y SSV conlleva riesgos. No debes nunca exceder la capacidad de pasajeros de tu ATV-SSV. Todos los modelos de ATV para adultos son exclusivamente para conductores a partir de 16 años de edad. Todos los modelos de ATV Y-10+ son exclusivamente para conductores a partir de 10 años de edad. Todos los niños deben tener buenas capacidades físicas y psicológicas para usar ATV juveniles de forma responsable, y contar con supervisión adulta en todo momento. No se deben usar ATV juveniles en vías públicas a menos que lo permita la normativa local. Lee atentamente la guía de uso del vehículo. Observa todas las indicaciones en los materiales instructivos y de seguridad, así como todas las leyes y normativas aplicables. Los ATV y SSV son para uso todoterreno. Por tu seguridad: tanto el piloto como los pasajeros deben utilizar casco, protección para los ojos y prendas protectoras aplicables. Recuerda siempre que el consumo de drogas y alcohol es incompatible con la conducción. No realices nunca maniobras peligrosas. Evita conducir a velocidad excesiva y sé especialmente precavido en terrenos complicados. Conduce siempre de forma responsable y segura. Consulta a tu concesionario de BRP autorizado para obtener más detalles y visita <https://can-am.brp.com>.





CAN-AM X FASTHOUSE

La competición en desierto es una tradición arraigada en Fasthouse. Nuestra pasión está forjada por el compañerismo, los buenos momentos y el legado de los pioneros que nos precedieron.

Fasthouse se creó a partir del patrimonio heredado de sus precursores pero, al mismo tiempo, labra su propia historia como Purveyors of Good Times®. Esta colección combina la estética de Fasthouse con la destreza de Can-Am Off-Road, una colaboración que produce nuevos estándares de estilo de vida off-road, capta la esencia de sus valores compartidos y deja a su paso un legado que todos pueden disfrutar.



CAM-AM x FASTHOUSE

PARA ÉL

NOVEDAD Camiseta Can-Am x FH Blaze

288073 • S, M, L, XL, 2XL, 3XL

Blanco (01), Negro (90)



- Camiseta de algodón/poliéster ultrasuave.
- 50% algodón, 50% poliéster.
 - Material suave y ligero.
 - Cuello redondo.
 - Gráficos en serigrafía.

NOVEDAD Camiseta Can-Am x FH Coilover

288065 • S, M, L, XL, 2XL, 3XL

Negro (90), Bronce (92)



- Camiseta ultrasuave 100% de algodón hilado peinado.
- 100% algodón hilado peinado.
 - Material suave y ligero.
 - Cuello redondo.
 - Gráficos en serigrafía con tinta Plastisol.

NOVEDAD Chaqueta con capucha y cremallera Can-Am x FH Duster

288077 • S, M, L, XL, 2XL, 3XL

Negro (90)



- Sudadera clásica de entretiempo con cremallera.
- 80% algodón, 20% poliéster.
 - Material ultrasuave de peso intermedio (225 g).
 - Tejido teñido con gráficos en serigrafía.
 - Ajuste con cremallera y capucha sin forro.
 - Ojales metálicos y cordón ajustable en capucha.
 - Puños y dobladillo en cintura con elástico.

NOVEDAD Camiseta de manga larga Can-Am x FH Duster

288074 • S, M, L, XL, 2XL, 3XL

Blanco (01), Negro (90)



- Camiseta de manga larga de algodón/poliéster ultrasuave.
- 50% algodón, 50% poliéster.
 - Material suave y cómodo.
 - Cuello redondo.
 - Gráficos en serigrafía.

NOVEDAD Jersey Can-Am x FH

288075 • S, M, L, XL, 2XL, 3XL

Negro (90), Plata (08)



- Jersey de alto rendimiento de material transpirable y corte clásico.
- 100% poliéster.
 - Gráficos de serigrafía de alta calidad.
 - Materiales que repelen la humedad para mantenerte seco.
 - Paneles de malla en laterales y bajo las mangas que favorecen el flujo de aire.
 - Parte trasera más larga para mantener el jersey en su sitio.
 - Estilo deportivo, de ceñido moderado en cuerpo y mangas.
 - Costuras overlock para ofrecer durabilidad superior.

NOVEDAD Peto Can-Am x FH Motorall

441716 • 28, 30, 32, 34, 36, 38, 40, 42

Bronce (92), Negro (90)



Motorall® es nuestro popular y genuino pantalón Grindhouse para conducción en estilo peto.

- 69% poliéster, 27% nylon, 4% Spandex.
- Bolsillos con cremallera en pecho y ambos muslos.
- Bolsillos de malla con cremallera en ambos muslos.
- Cremallera frontal que agiliza las paradas.
- Tirantes elásticos ajustables muy cómodos que simplifican el uso.
- Poliéster de 600 denier y tejido de cuerpo elástico en las cuatro direcciones.
- Tiras Molle en parte superior de pecho para llevar radios, herramientas y accesorios.
- Hilo de nylon de alta resistencia con costuras dobles y triples.
- Forro optimizado de soporte en rodilla en tricot suave como la seda de ¾ de longitud.
- Con textura y adecuado para todo tipo de usuario.

NOVEDAD Sudadera Can-Am x FH

288084 • S, M, L

Negro (90)



Sudadera tipo jersey de entretiempo con capucha.

- 80% algodón, 20% poliéster.
- Material suave de peso intermedio (225 g).
- Dos bolsillos delanteros con ribete.
- Ojales metálicos y cordón ajustable en capucha.
- Tipo jersey con capucha forrada.
- Gráficos en serigrafía.
- Puños y dobladillo en cintura con elástico.

NOVEDAD Jersey Can-Am x FH

288081 • XS, S, M, L, XL, 2XL

Negro (90), Plata (08)



Jersey de alto rendimiento de material transpirable y corte clásico.

- 100% poliéster.
- Gráficos de serigrafía de alta calidad.
- Materiales que repelen la humedad para mantenerte seco.
- Paneles de malla en laterales y bajo las mangas que favorecen el flujo de aire.
- Parte trasera más larga para mantener el jersey en su sitio.
- Estilo deportivo, de ceñido moderado en cuerpo y mangas.
- Costuras overlock para ofrecer durabilidad superior.

NOVEDAD Camiseta de manga larga Can-Am x FH

288083 • S, M, L

Negro (90), Blanco (01)



Camiseta de manga larga de algodón/poliéster ultrasuave.

- 50% algodón, 50% poliéster.
- Material suave y ligero.
- Cuello redondo.
- Gráficos en serigrafía.

NOVEDAD Camiseta Can-Am x FH

288082 • XS, S, M, L, XL, 2XL

Blanco (01), Negro (90)



Camiseta de algodón/poliéster ultrasuave.

- 50% algodón, 50% poliéster.
- Material suave y ligero.
- Cuello redondo.
- Gráficos en serigrafía.

NOVEDAD Gorra Can-Am x FH Blaze

288078 · Talla única

Plata (08)



Gorra de perfil profundo y estructurada en 5 paneles, con cierre posterior a presión y construcción en lana acrílica premium.

- 80% acrílico, 20% lana.
- Construcción en 5 paneles.
- Perfil profundo, estructurada.
- Parche frontal tejido.
- Cinta con marca y etiqueta tipo bandera.
- Parte inferior de ala a juego.
- Cierre a presión contrastante.

NOVEDAD Guantes Can-Am x FH Speed

446384 · XS, S, M, L, XL, 2XL

Negro (90)



Guantes Speed que integran materiales de alta calidad y estilo de conducción clásico.

- 77% poliamida, 15% poliuretano, 7% elastano, 1% policloropreno.
- Material duradero adaptable y elástico en 2 direcciones.
- Protecciones perforadas de Clarino® en palma y pulgar.
- Tejido compatible con pantalla táctil en índice y pulgar.
- Nudillos con refuerzo para ofrecer destreza superior.
- Puño de perfil bajo en neopreno moldeado.
- Refuerzos de malla en los dedos y secciones de silicona que mejoran el agarre.
- TPR e inscripciones de adorno.

JERSEY CAN-AM x FH
288081_90



FASTHOUSE

NUEVO CASCO PYRA FADE



Diseño propio de BRP que ofrece rendimiento óptimo.

4 nuevos patrones gráficos Fade para ofrecer más de 10 coloraciones Pyra distintas.



LIGERO



ACCESIBLE



DOT / ECE



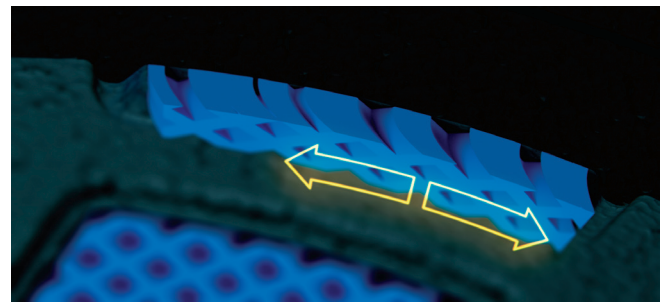
FLUJO DE AIRE

Olvídate del sudor durante la conducción con la barbilla abierta, el deflector de viento extraíble y las ventilaciones posteriores.



LIGERO

Nuestro casco más ligero con tan solo 1.310 g de peso (talla grande).



PROTECCIÓN

Tecnología de reducción de energía (ERT) que desvía la fuerza de la cabeza en situaciones de caída.

CASCOS

UNISEX

NOVEDAD Casco Can-Am Pyra Fade

DOT ECE2206

929078 - XS, S, M, L, XL, 2XL, 3XL

Beis (02), Gris (09), Azul agua (76), Blanco (01)



- 4 años de garantía limitada.
- Calota de compuesto plástico avanzado con tecnología de reducción de energía (ERT).
- Visera en pico totalmente ajustable.
- Sistema de ventilación Hi-Max delante y detrás para maximizar el confort térmico.
- Forro lavable, extraíble y recambiable con acción antihumedad.
- Correa ligera para la barbilla con sistema de anilla doble.
- Peso: ±1310 g en la talla L.
- Con certificación DOT / ECE 2206.

Casco Can-Am Pyra

DOT ECE2206

929038 - XS, S, M, L, XL, 2XL, 3XL

Gris marengo (07), Rojo (30), Azul (80)



- 4 años de garantía limitada.
- Calota de compuesto plástico avanzado con tecnología de reducción de energía (ERT).
- Visera en pico totalmente ajustable.
- Sistema de ventilación Hi-Max delante y detrás para maximizar el confort térmico.
- Forro lavable, extraíble y recambiable con acción antihumedad.
- Correa ligera para la barbilla con sistema de anilla doble.
- Peso: ±1310 g en la talla L.
- Con certificación DOT / ECE 2206.

Casco Can-Am Pyra Dune

DOT ECE2206

929039 - XS, S, M, L, XL, 2XL, 3XL

Marrón arena (03), Gris marengo (07), Gris (09), Rojo (30)



- 4 años de garantía limitada.
- Calota de compuesto plástico avanzado con tecnología de reducción de energía (ERT).
- Visera en pico totalmente ajustable.
- Sistema de ventilación Hi-Max delante y detrás para maximizar el confort térmico.
- Forro lavable, extraíble y recambiable con acción antihumedad.
- Correa ligera para la barbilla con sistema de anilla doble.
- Peso: ±1310 g en la talla L.
- Con certificación DOT / ECE 2206.

Casco Can-Am Exome

DOT ECE2206

929040 - XS, S, M, L, XL, 2XL, 3XL

Blanco (01), Marrón arena (03), Gris marengo (07)



- Perfecto para la aventura en pista o allí donde prefieras.
- Casco modular con calota de compuesto plástico avanzado.
- Visera antiarañazos y multiposición compatible con Pinlock.
- Visera para el sol retráctil intercambiable.
- Pico aerodinámico extraíble.
- Forros lavables de alto confort.
- Aberturas de ventilación y escape ajustables.
- Con certificación DOT / ECE 2206.



NUEVAS GAFAS PROTECTORAS FLINT FADE

Las gafas protectoras Can-Am Flint integran una lente de PC inyectado que es antiarañazos y antivaho, y ofrece una óptica sin distorsiones.

- ✓ Protección UV
- ✓ Antivaho
- ✓ Antiarañazos
- ✓ Sin montura
- ✓ Lente adicional incluida
- ✓ Diseño adaptado a casco Pyra



- 1) GAFAS PROTECTORAS CAN-AM FLINT FADE - CROMO
448778_99
- 2) GAFAS PROTECTORAS CAN-AM FLINT FADE - ROJO
448778_30
- 3) GAFAS PROTECTORAS CAN-AM FLINT FADE - AMARILLO
448778_10

GAFAS PROTECTORAS

UNISEX

NOVEDAD Gafas protectoras Can-Am Flint fotocromáticas

448779 • Talla única

Gris marengo (07)

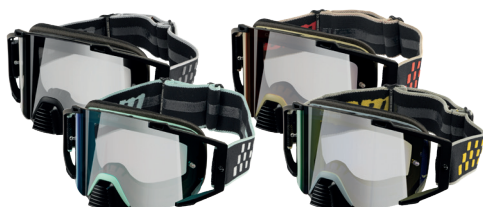


- Espuma facial termoformada de 3 capas que ofrece adaptación óptima.
- La correa de silicona antideslizante mantiene las gafas protectoras en su sitio.
- La lente cilíndrica de PC moldeada por inyección ofrece visión sin distorsiones y mayor resistencia a los impactos.
- Lentes VLT del 80% al 28% con tratamiento antiarañazos y antivaho, y revestimiento de espejo.
- Cubrenariz extraíble para desviar la suciedad.

NOVEDAD Gafas protectoras Can-Am Flint Fade

448778 • Talla única

Cromo (99), Rojo (30), Azul agua (76), Amarillo (10)



- Espuma facial termoformada de 3 capas que ofrece adaptación óptima.
- La correa de silicona antideslizante mantiene las gafas protectoras en su sitio.
- La lente cilíndrica de PC moldeada por inyección ofrece visión sin distorsiones y mayor resistencia a los impactos.
- Lentes tintadas antiarañazos y antivaho, con revestimiento de espejo.
- Lente ultraclara incluida para condiciones de luz deficiente.
- Cubrenariz extraíble para desviar la suciedad.

Gafas protectoras Can-Am Flint Dune

448726 • Talla única

Marrón arena (03), Gris marengo (07), Gris (09), Rojo (30)



- Espuma facial termoformada de 3 capas que ofrece adaptación óptima.
- La correa de silicona antideslizante mantiene las gafas protectoras en su sitio.
- La lente cilíndrica de PC moldeada por inyección ofrece visión sin distorsiones y mayor resistencia a los impactos.
- Lentes tintadas antiarañazos y antivaho, con revestimiento de espejo.
- Lente ultraclara incluida para condiciones de luz deficiente.
- Cubrenariz extraíble para desviar la suciedad.

NOVEDAD Gafas protectoras Can-Am Trench OTG

448792 • Talla única

Negro mate (93)



- Espuma facial termoformada de 3 capas que ofrece adaptación óptima.
- La correa de silicona antideslizante mantiene las gafas protectoras en su sitio.
- La lente cilíndrica de PC moldeada por inyección ofrece visión sin distorsiones y mayor resistencia a los impactos.
- Lente individual con tratamiento antiarañazos y antivaho.
- Cubrenariz extraíble para desviar la suciedad.
- Se ajusta a la mayoría de las gafas correctoras del mercado con lentes de altura hasta 51 mm y anchura hasta 146 mm.

Gafas protectoras Can-Am Trench

448696 • Talla única

Blanco (01), Gris marengo (07), Rojo (30), Azul (80)



- Espuma facial termoformada de 3 capas que ofrece adaptación óptima.
- La correa de silicona antideslizante mantiene las gafas protectoras en su sitio.
- La lente cilíndrica de PC moldeada por inyección ofrece visión sin distorsiones y mayor resistencia a los impactos.
- Lente individual con tratamiento antiarañazos y antivaho.
- Cubrenariz extraíble para desviar la suciedad.

CORTA EL FRÍO POR LO SANO

El trabajo no se detiene porque haga frío. Construcción de alta resistencia para condiciones extremas, y disponibles en versiones clim8® calefactadas y normales sin calefacción. Combina la chaqueta, los pantalones y los guantes Expedition para disfrutar de confort térmico todo el invierno.

- 1) GORRO REVERSIBLE UNISEX
- WHISKEY
454778_28
- 2) CASCO CAN-AM EXOME
- BLANCO
929040_01
- 3) CHAQUETA EXPEDITION
RADIANT
- NEGRO
440982_90
- 4) GUAANTES EXPEDITION
RADIANT
- NEGRO
446346_90



CALOR INTELIGENTE

El sistema autónomo de calefacción clim8 se sirve de sensores para detectar la temperatura corporal y realizar ajustes según el nivel térmico elegido.

CONTROL MEDIANTE APLICACIÓN INTELIGENTE

Selecciona la temperatura deseada en clim8® y deja que la aplicación haga el resto.

FUNCIONAMIENTO BASADO EN DATOS

La detección del calor corporal por clim8 posibilita confort térmico óptimo.

COLECCIÓN EXPEDITION

PARA EL

NOVEDAD Chaqueta Expedition Radiant (Kit)

440982 · S, M, L, XL, 2XL, 3XL

Negro (90)



- Chaqueta cálida para servicio.
- Úsala para trabajar con tu vehículo.
- 200 g de aislamiento.
- Rendimiento del tejido 10.000 mm / 5.000 g.
- Revestimiento de Teflon resistente al agua.
- Ventilaciones bajo los brazos.
- 8 bolsillos multiuso.
- Capucha extraíble.
- Cinta reflectante ancha para ofrecer máxima visibilidad.

- Práctico gancho.
- Faldón.
- Secciones de codo y antebrazo reforzadas.
- Cuello y muñecas ajustables.
- Costura crítica sellada.
- Sistema E LinQ.
- Tecnología de calefacción clim8®.
- Incluye 1 pila y un cargador.
- Cremalleras YKK.

Rendimiento:

Impermeabilidad

Transpirabilidad

Calidez

Ventajas clave:

- Regulación de temperatura.
- Cortavientos.
- Reforzada.

Chaqueta Expedition

440964 · S, M, L, XL, 2XL, 3XL

Verde militar (77), Negro (90), Caqui (05)



- Chaqueta cálida para servicio.
- Úsala para trabajar con tu vehículo.
- 200 g de aislamiento EcoLoft.
- Rendimiento del tejido 10.000 mm / 5.000 g.
- Revestimiento de Teflon resistente al agua.
- Ventilaciones bajo los brazos.
- 8 bolsillos multiuso.
- Capucha extraíble.

- Cinta reflectante ancha para ofrecer máxima visibilidad.
- Práctico gancho.
- Faldón.
- Secciones de codo y antebrazo reforzadas.
- Cuello y muñecas ajustables.
- Costura crítica sellada.
- Sistema E LinQ.
- Cremalleras YKK.

Rendimiento:

Impermeabilidad

Transpirabilidad

Calidez

Ventajas clave:

- Cortavientos.
- Reforzada.
- Reflectante.

Guantes Expedition Radiant

446346 · XS, S, M, L, XL, 2XL, 3XL

Negro (90)



- Guantes extracálidos para disfrutar de confort independientemente de las condiciones de conducción.
- Dorsal: 200 g PrimaLoft® Gold Palma: 133 g PrimaLoft® Gold.
- Impermeables, resistentes al viento y con inserto de guante transpirable.
- Forro polar repelente a la humedad.
- Incluye 2 pilas y un cargador.

- Palma y dedos de piel con refuerzo que favorece el agarre.
- Dedo índice compatible con pantalla táctil.
- Material tipo toallita en pulgar.
- Tecnología de calefacción clim8®.

Rendimiento:

Impermeabilidad

Destreza

Calidez

UNISEX

Pila (1-PCE) para equipamiento calefactado

488100 · Un tamaño

Negro (90)



- 1x pila de ion-litio, 7,4 V, 3.000 mA.
- Recargable.

Cargador de pila para equipamiento calefactado

488101 · Un tamaño

Negro (90)



- Cargador de pila con salida doble.
- Conectores intercambiables EUR/EE.UU.

Peto Expedition**286814** • S, M, L, XL, 2XL, 3XLVerde militar (77), Negro (90),
Caqui (05)*

- Peto cálido para servicio.
- Úsala para trabajar con tu vehículo.
 - 200 g de aislamiento EcoLoft.
 - Rendimiento del tejido 10.000 mm / 5.000 g.
 - Revestimiento de Teflon resistente al agua.
 - Cinta reflectante ancha para ofrecer máxima visibilidad. Refuerzo en asiento e interior de pernera.

- Asiento con forro polar.
- Polainas.
- 2 bolsillos laterales anchos y 1 bolsillo a la altura del pecho.
- Tirantes con ajuste por bucle.
- Rodillas acolchadas preformadas.
- Cierre frontal con Velcro.

Rendimiento:

Impermeabilidad

Transpirabilidad

Calidez

Ventajas clave:

- Cortavientos.
- Reforzada.
- Reflectante.

*Cantidad limitada en color caqui.

Guantes Expedition**446337** • XS, S, M, L, XL, 2XL, 3XL

Verde militar (77), Negro (90), Caqui (05)



- Guantes extracálidos para disfrutar de confort independientemente de las condiciones de conducción.
- Dorsos: 200 g PrimaLoft® Gold Palma: 133 g PrimaLoft® Gold.
 - Impermeables, resistentes al viento y con inserto de guante transpirable.
 - Repelencia natural a la humedad y forro antimicrobios de mezcla de lana.

- Palma y dedos de piel con refuerzo que favorece el agarre.
- Dedo índice compatible con pantalla táctil.
- Material tipo toallita en pulgar.

Rendimiento:

Impermeabilidad

Destreza

Calidez

EQUIPAMIENTO PARA BARRO

Chaqueta para conducción por barro**286676** • S, M, L, XL, 2XL

Transparente (00), Negro mate (93)

286797 • S, M, L, XL, 2XL

Camo (37)



- Chaqueta para conducción por barro de PVC 100% impermeable.
- 98,5% policloruro de vinilo (PVC), 1,5% poliéster de malla.
 - Costuras soldadas electrónicamente.
 - Paneles de ventilación en las axilas y en la parte trasera.
 - Dos bolsillos para las manos.
 - Elástico en puños, dobladillo y cuello.
 - Logotipo de Can-Am en sección frontal superior izquierda.

Pantalones para conducción por barro**286128** • S, M, L, XL, 2XL

Transparente (00), Negro mate (93)

286796 • S, M, L, XL, 2XL

Camo (37)



- Pantalones ultragrandes de PVC 100% impermeable.
- 100% policloruro de vinilo (PVC).
 - Elástico en cintura y tobillo.
 - Costuras soldadas electrónicamente.
 - Ventilación en puntos estratégicos.
 - Aberturas laterales en la parte inferior de la pernera.

PRENDAS PARA EL CUELLO

UNISEX

Sotocasco Pyra

448735 • Talla única

Negro (90)



Sotocasco con protector facial de neopreno para favorecer un intercambio eficaz de la humedad y facilitar la respiración en condiciones de frío intenso.

- Perfecto utilizado con el casco PYRA.
- Para uso en la pista.
- 65% nylon, 20% poliéster, 10% Spandex, 5% sintético.
- Tejido elástico de secado rápido con superficie interior cepillada.

- Protector en el área de la boca que desvía la humedad hacia abajo para alejarla de las gafas.
- Tejido cortavientos en las zonas de la frente, los ojos y el cuello.
- Costuras planas que evitan el rozamiento con la piel.
- Ideal para uso con cascos abiertos.
- Inscripción de transferencia térmica con logotipo de PYRA centrado.

Sotocasco Ultimate Trail

447736 • S/M, L/XL

Negro (90)



- Perfecto para uso con los cascos OXYGEN, BV2S o Modular 3.
- 60% poliéster, 30% nylon, 10% Spandex.
- Proporciona confort térmico, rendimiento transpirable y resistencia contra el viento.
- Tejido impermeable, resistente al viento y transpirable en la zona del cuello.
- Tejido antihumedad.
- Canal elástico en laterales para ofrecer ajuste contorneado.

Protector para el cuello Can-Am

454779 • Talla única

Negro con gráficos (94), Camo (37), Caqui (05), Naranja (12)



Accesorio para la cabeza tubular, multiuso, elástico y cómodo.

- 88 % poliéster, 12 % Spandex.
- 12 configuraciones distintas: pañuelo, banda para la cabeza, sotocasco y más.
- Longitud: 50 cm / Anchura: 25 cm.
- Logotipo de Can-Am pequeño en el borde superior izquierdo de la prenda.

Protector de cuello

447841 • Talla única

Negro (90)



- Perfecto para disfrutar de protección general contra el viento.
- 100% poliéster.
- Sujeción Spandex y elástico en la parte posterior para facilitar un ajuste óptimo.
- Forro polar antibolitas.

JERSEY

PARA EL	Jersey Can-Am Premium	454769 • S, M, L, XL, 2XL, 3XL	Negro (90), Gris marengo (07), Azul marino (89)
		Jersey Premium ligero. <ul style="list-style-type: none"> • 100% poliéster. • Tejido de secado rápido y antihumedad para máximo confort. • Tejido antimicrobiano. • Tejido de malla para ventilación extra en las axilas. • Estampado de silicona y parte trasera más larga para mantener el jersey en el pantalón. • Inscripción sublimada. 	
	Jersey cortavientos Can-Am	454768 • S, M, L, XL, 2XL, 3XL	Negro (90), Camo (37), Azul marino (89)
		Jersey cortavientos Can-Am para él. <ul style="list-style-type: none"> • Elección perfecta para conducción en días de frío y viento. • El tejido principal es antihumedad, ligero y de secado rápido. • Protección contra el viento en panel frontal con material de densidad superior (+25 gsm). • Tejido de malla para ventilación extra en las axilas. • La parte trasera más larga ofrece protección adicional. • Estampado de silicona y parte trasera más larga para mantener el jersey en el pantalón. • Inscripción sublimada. 	
	Jersey Can-Am Emblem	454765 • S, M, L, XL, 2XL, 3XL	Verde militar (77), Camo (37), Gris marengo (07), Verde (70), Añil (82), Rojo (30)
		Jersey Can-Am clásico. <ul style="list-style-type: none"> • 100% poliéster. • Tejido de secado rápido y antihumedad para máximo confort. • Tejido de malla para ventilación extra en las axilas. • Inscripción sublimada. 	
PARA ELLA	Jersey Can-Am Premium	454770 • XS, S, M, L, XL, 2XL	Negro (90), Blanco (01)
		Jersey Premium ligero. <ul style="list-style-type: none"> • Tejido de secado rápido y antihumedad para máximo confort. • Tejido antimicrobiano. • Tejido de malla para ventilación extra en las axilas. • Estampado de silicona y parte trasera más larga para mantener el jersey en el pantalón. • Inscripción sublimada. 	
	Jersey Can-Am Emblem	454766 • XS, S, M, L, XL, 2XL	Negro (90), Camo (37), Gris (09)
		Jersey Can-Am clásico para ella. <ul style="list-style-type: none"> • 100% poliéster. • Tejido de secado rápido y antihumedad para máximo confort. • Tejido de malla para ventilación extra en las axilas. • Inscripción sublimada. 	

COLECCIÓN PERFORMANCE

PARA EL

NOVEDAD Chaqueta de tejido suave Performance

286828 · S, M, L, XL, 2XL

Verde militar (77), Negro (90)



- Chaqueta de mangas extraíbles con amplio bolsillo en la espalda.
- 90 % poliéster, 10 % Spandex.
- Abertura en el pecho con cremallera e interior de malla.
- Bolsillo lateral grande con cremallera.
- Logotipo de Can-Am pequeño en sección frontal izquierda / Logotipo de Can-Am grande en sección trasera superior central / Logotipo de Can-Am en antebrazo izquierdo.
- Tira de ajuste en puño.
- Cremallera con protección en parte delantera superior central.

Sudadera de forro polar Can-Am Performance

454627 · S, M, L, XL, 2XL, 3XL

Negro con gráficos (94), Marengo brezo (29)



- Sudadera de forro polar Performance de estilo cómodo y corte relajado.
- 96 % poliéster, 4 % Spandex.
- Tejido antimicrobios.
- Interior de forro polar cepillado para ofrecer suavidad superior.
- Capucha ajustable mediante cordón.
- Elástico 1x1 en puños y dobladillo.
- Bolsillo delantero tipo canguro que integra 2 cremalleras con recubrimiento protector y bloqueo automático.
- Logotipo de Can-Am en relieve en sección delantera central.

NOVEDAD Camiseta Performance LS

454764 · S, M, L, XL, 2XL

Negro (90), Plata (08)



- Camiseta Performance ligera de manga larga.
- 100% algodón.
- Logotipo de Can-Am Desert Kings pequeño en sección frontal superior izquierda / Logotipo más amplio con gráfico de entorno desértico en un triángulo en la sección posterior superior central.

NOVEDAD Camiseta Performance

454763 · S, M, L, XL, 2XL

Negro (90), Plata (08)



- Camiseta Performance ligera de manga corta.
- 100% poliéster.
- Logotipo de Can-Am Desert Kings pequeño en sección frontal superior izquierda / Logotipo más amplio con gráfico de entorno desértico en un triángulo en la sección posterior superior central.

NOVEDAD Pantalones Can-Am de competición

454771 • 30, 32, 34, 36, 38, 40

Negro (90), Añil (82), Naranja (12)



- Pantalones Can-Am de competición con rodilleras.
- Pantalones ligeros ultratranspirables para pilotos que buscan el máximo rendimiento, resistencia y una ventaja competitiva.
 - Tratamiento integral de Teflon[®] para ofrecer repelencia al agua.
 - Rodillera interior troquelada de cuero de plena flor para proporcionar resistencia al calor y la abrasión.
 - Gráficos estampados resistentes a la decoloración.
 - Panel elástico en entropierna, rodilla, lateral de cintura, parte posterior superior y sección inferior trasera de la pierna para facilitar el movimiento.

- Cintura elástica engomada para mantener el jersey en su sitio.
- Cierre tipo trinquete en la cintura para ofrecer ajuste superior.
- Pantalones precurvados que favorecen una postura de competición.
- Doblado recto en abertura de pernera para ofrecer mayor comodidad dentro de las botas.
- Forro de malla de ¾ de longitud.
- Logotipo de Can-Am amplio desde las caderas hasta la sección media del muslo, derecha e izquierda / Logotipo de Can-Am pequeño en la sección trasera superior central.

Pantalón jogger Can-Am Performance

454630 • S, M, L, XL, 2XL, 3XL

Marengo brezo (29), Camo (37), Verde militar (77), Negro (90)



- Pantalón jogger Performance de estilo cómodo y corte relajado.
- 61% algodón, 39% poliéster.
 - Con refuerzo.
 - Tejido antimicrobios.
 - Inscripción de alta densidad.
 - Interior de forro polar cepillado para ofrecer suavidad superior.

- Ajuste mediante cordón en cintura.
- Elástico 1x1 en tobillos.
- 2 bolsillos para las manos con cremallera + 1 bolsillo con cremallera en parte posterior (cremalleras con recubrimiento protector y bloqueo automático).
- Logotipo en parche tejido pequeño junto a extremo de bolsillo izquierdo.

GUANTES

NOVEDAD Guantes Can-Am Performance

446359 • S, M, L, XL, 2XL

Negro (90), Azul marino (89), Marrón arena (03)



- Guantes Can-Am Performance que ofrecen ventilación, confort y protección máxima.
- 80% poliéster, 20% elastano.
 - Material en dorso de mano elástico en las 4 direcciones.
 - Puños Airprene[®] troquelados con cierre de Velcro.
 - Dedos articulados para facilitar el movimiento.
 - Orificios de ventilación cortados a láser para proporcionar aireación óptima.

- Almohadilla de nudillos interna integrada en copolímero para máxima protección.
- Capas de nash Clarino[®] en la palma para mayor durabilidad y confort.
- Tejido compatible con pantalla táctil en índice y pulgar.
- Logotipo de Can-Am en parte superior del guante.

Guantes Can-Am Steer


446357 • XS, S, M, L, XL, 2XL, 3XL

Verde militar (77), Negro (90), Rojo ladrillo (33), Verde (70), Azul marino (89)



- Los guantes Can-Am Steer están diseñados para garantizar durabilidad al tiempo que ofrecen altos niveles de ventilación y confort en condiciones de calor.
- 80% poliéster, 20% elastano.
 - Neopreno moldeado para ajuste superior en puños.
 - Dedos articulados para facilitar el movimiento.
 - TPR inyectado en nudillos para ofrecer protección.

- Capas de nash Clarino[®] en la palma para mayor durabilidad y confort.
- Tejido compatible con pantalla táctil en índice y pulgar.
- Tejido de malla con ventilación.
- Inscripción de silicona transparente texturizada en los dedos (excepto el pulgar) para optimizar el agarre.
- Logotipo de Can-Am en parte superior del guante.

A man with a beard, wearing a tan work jacket, a grey cap, and work gloves, is leaning on a metal railing. He is looking off to the side with a serious expression. The background is a blurred field with some yellow flowers in the foreground.

CAMISA GRUESA CAN-AM PARA SERVICIO
454788

COLECCIÓN OFF THE LAND

COLECCIÓN PARA SERVICIO

PARA ÉL

Chaqueta Can-Am para servicio

454784 • S, M, L, XL, 2XL, 3XL

Verde militar (77), Negro (90)



Chaqueta de alto rendimiento con forro cálido y cómodo para uso en condiciones de frío.

- Gruesa: 300 gsm.
- Repelente al agua y resistente al viento.
- Cuerpo y capucha con forro de sherpa.
- Forro de nylon en las mangas.
- Capucha con cordón de ajuste.
- 1 bolsillo con cremallera a la altura del pecho, 2 bolsillos frontales más bajos, 2 bolsillos interiores para almacenamiento extra.

- Puños internos de protección con tejido de punto acanalado.
- Parte trasera más larga.
- Ajuste en la cintura.
- DWR (acabado repelente al agua de alta durabilidad).

Camisa gruesa Can-Am para servicio

454788 • S, M, L, XL, 2XL, 3XL

Negro (90), Caqui (05)



Camisa gruesa Can-Am para servicio con dos bolsillos con solapa a la altura del pecho y 2 bolsillos para las manos en la cintura.

- 90% acrílico, 10% lana de oveja.
- Camisa gruesa: 300 gsm.
- Forro de cuerpo con microsherpa de 185 gsm.
- Tejido elástico.
- DWR (acabado repelente al agua de alta durabilidad).

- Prenda prelavada.
- Botones a presión con marca Can-Am en bolsillos de parte delantera central.
- Bucle para gancho en canesú posterior.

Chaqueta Can-Am Coaches

454785 • S, M, L, XL, 2XL, 3XL

Negro (90), Camo (37)



Chaqueta Can-Am Coaches ligera y resistente al clima.

- 95% nylon, 5% elastano.
- Rendimiento 8K / 800.
- Resistente al viento.
- Acabado repelente al agua.
- Botones a presión delanteros con acabado mate.
- Interior y mangas con forro.

- 2 bolsillos para las manos.
- Puños elásticos.
- Logotipo de Can-Am en sección frontal superior izquierda.
- Ajuste mediante cordón elástico en dobladillo, ubicado en lateral.

Camiseta Can-Am de waffle de punto

454791 • S, M, L, XL, 2XL, 3XL

Negro (90), Camo (37)



Camiseta de manga larga de waffle de punto.

- 60% algodón, 40% poliéster.
- Tejido de punto texturizado en puños.
- Logotipo de Can-Am Rotax XPS Fox en parte delantera superior central / Círculo amarillo/rojo de Can-Am Since 1973 con logotipo de montañas en sección lateral de antebrazo a la altura del codo.

Camisa Can-Am Pit

454790 • S, M, L, XL, 2XL, 3XL

Negro (90), Camo (37)



Camisa con botones de manga corta elástica, duradera y antiarrugas para cuando tienes que dejar el trabajo bien hecho cómodamente.

- 60% algodón, 40% poliéster.
- Bolsillo con cremallera en parte delantera (lado izquierdo de usuario).
- Plaqueta de botones oculta.

COLECCIÓN WOODSMAN

Chaqueta puffer Can-Am

454783 • S, M, L, XL, 2XL, 3XL

Verde militar (77), Camo (37), Añil (82)



Chaqueta puffer con aislamiento tipo plumón.

- 100% poliéster elástico.
- Aislamiento alternativo con relleno tipo plumón.
- Diseño soldado.
- 1 bolsillo en sección superior izquierda junto a la cremallera central + 2 bolsillos interiores para almacenamiento extra.
- Bolsillo lateral oculto con cremallera.

- Ajuste de cintura y ajuste de capucha.
- Detalle reflectante.
- DWR (acabado repelente al agua de alta durabilidad).
- Puños elásticos.

NOVEDAD Sudadera híbrida tipo jersey

454782 • S, M, L, XL, 2XL

Verde militar (77), Negro (90)



Sudadera híbrida tipo jersey de material duradero.

- 80% algodón, 20% poliéster.
- Nylon antidesgarro acolchado en brazo, parte superior del cuerpo y capucha.
- Elástico 1x1 en puños y dobladillo inferior.
- 2 bolsillos para las manos.
- Capucha de 3 piezas ajustable mediante cordón.

Camiseta Division

454756 • XS, S, M, L, XL, 2XL, 3XL

Verde militar (77), Negro (90), Marfil (97)



Camiseta Can-Am Division.

- 50% poliéster, 50% algodón.
- Pequeño logotipo gráfico de Can-Am Off-Road Division en sección frontal superior izquierda / Logotipo más amplio en espalda central.

PARA ÉL

Camiseta Off-Road Livin'

454761 • XS, S, M, L, XL, 2XL, 3XL

Negro (90), Azul vaquero (79)



Camiseta Can-Am Off-Road Livin'.

- 50% poliéster, 50% algodón.
- Amplio logotipo de Can-Am en sección delantera superior central con gráfico de montañas a color encima / Logotipo de Can-Am Off-Road Livin' pequeño bajo el cuello, en la parte posterior.

Camiseta Driven to Win

454757 • XS, S, M, L, XL, 2XL, 3XL

Negro (90), Marfil (97), Azul marino (89), Rojo vino (32)



Camiseta Can-Am Driven to Win.

- 50% poliéster, 50% algodón.
- Pequeño logotipo gráfico de Can-Am Off-Road Driven to Win en sección frontal superior izquierda / Logotipo más amplio en espalda superior central.

Camiseta Off-Road

454759 • XS, S, M, L, XL, 2XL, 3XL

Verde militar (77), Negro (90), Azul marino (89), Rojo vino (32)



Camiseta informal para uso diario.

- 50% poliéster, 50% algodón.
- Pequeño logotipo de Can-Am Off-Road en forma de diamante en sección frontal superior izquierda / Logotipo más amplio en espalda superior central.

Camiseta Off-Road Livin'

454755 • XS, S, M, L, XL, 2XL

Negro (90), Gris brezo (27), Azul marino (89)



Camiseta informal para uso diario.

- 50% poliéster, 50% algodón.
- Amplio logotipo de Can-Am en el pecho con gráfico de montañas a color encima.

PARA ELLA

Camiseta Driven to Win

454758 • XS, S, M, L, XL, 2XL

Azul marino (89), Whiskey (28)



Camiseta informal con gráfico Can-Am.

- 50% poliéster, 50% algodón.
- Amplio logotipo gráfico de Can-Am Off-Road Driven to Win en sección delantera superior central / Logotipo pequeño bajo el cuello, en la parte posterior central.

NUEVOS ESTILOS PREMIUM

La nueva colección Can-Am ofrece nuevos estilos premium a aficionados de todas las edades. Representa a tu marca favorita con o sin tu vehículo.



1



2



5



3



4



6

- 1) GORRA CAN-AM DE 5 PANELES
- CAQUI
454851_05
- 2) CAMISETA CAN-AM SIGNATURE
- GRIS BREZO
454754_29
- 3) SUDADERA CAN-AM PREMIUM
- MARENGO BREZO
454780_29
- 4) SUÉTER DE CUELLO REDONDO
CAN-AM SIGNATURE
- BURDEOS
454877_35
- 5) GORRA CAN-AM SIGNATURE
- BURDEOS
454524_35
- 6) CAMISETA CAN-AM SIGNATURE
- VERDE MILITAR
454753_77

COLECCIÓN PREMIUM

PARA EL

Sudadera Can-Am premium

454780 • S, M, L, XL, 2XL, 3XL

Negro (90), Marengo brezo (29)



Sudadera Can-Am Premium con forro polar grueso y cremallera integral.

- 72% algodón, 23% forro polar de poliéster, 5% Spandex.
- Forro polar: 320 gms.
- Elástico de punto en puños y dobladillo inferior.
- Ajuste mediante cordón en capucha.
- Capucha con forro doble: 100% algodón.

- Bolsillo delantero tipo canguro.
- Logotipo pequeño de Can-Am Off-Road ESTD 1973 de forma hexagonal y rectangular en sección frontal superior izquierda / Mismo logotipo más amplio en espalda superior central.

Sudadera tipo jersey Can-Am Premium

454781 • S, M, L, XL, 2XL, 3XL

Verde (70), Naranja (12)



Sudadera tipo jersey Can-Am Premium con forro polar grueso.

- 72% algodón, 23% forro polar de poliéster, 5% Spandex.
- Forro polar: 320 gsm.
- Elástico de punto en puños y dobladillo inferior.
- Bolsillo tipo canguro.

- Ajuste mediante cordón en capucha.
- Capucha con forro doble: 100% algodón.
- Amplio logotipo de Can-Am Rotax XPS Fox en sección delantera superior central.

COLECCIÓN SIGNATURE

PARA EL

Sudadera Can-Am Signature tipo jersey

454876 • S, M, L, XL, 2XL, 3XL

Negro (90), Burdeos (35), Camo (37), Azul Royal (83)



Cómoda sudadera Can-Am Signature tipo jersey.

- 61% algodón, 39% poliéster.
- Material suave con bolsillo tipo canguro.
- Elástico de punto en puños y dobladillo inferior.
- Ajuste mediante cordón en capucha.
- Amplio logotipo de Can-Am en sección delantera superior central.

Suéter de cuello redondo Can-Am Signature

454877 • S, M, L, XL, 2XL, 3XL

Negro (90), Burdeos (35), Camo (37), Azul Royal (83)



Suéter Signature de cuello redondo muy cómodo.

- 61% algodón, 39% poliéster.
- Elástico de punto en puños y dobladillo inferior.
- Amplio logotipo de Can-Am en sección delantera superior central.

Camiseta Can-Am Signature

454754 • XS, S, M, L, XL, 2XL, 3XL

Verde militar (77), Negro (90), Marengo brezo (29), Gris brezo (27), Azul marino (89), Rojo vino (32)



Camiseta Signature.

- 50% poliéster, 50% algodón.
- Amplio logotipo de Can-Am en el pecho.

Sudadera Signature tipo jersey**454874** · XS, S, M, L, XL, 2XL

Negro (90), Burdeos (35), Camo (37)



CÓMODO SUDADERA SIGNATURE TIPO JERSEY.

- 80% algodón, 20% poliéster.
- Material suave con bolsillo tipo canguro.
- Elástico de punto en puños y dobladillo inferior.
- Ajuste mediante cordón en capucha.
- Amplio logotipo de Can-Am en sección delantera superior central.

Suéter Signature de cuello redondo**454875** · XS, S, M, L, XL, 2XL

Negro (90), Burdeos (35), Gris brezo (27)



SUÉTER SIGNATURE DE CUELLO REDONDO MUY CÓMODO.

- 100% algodón.
- Elástico de punto en puños y dobladillo inferior.
- Amplio logotipo de Can-Am en sección delantera superior central.

Camiseta Can-Am Signature**454753** · XS, S, M, L, XL, 2XL

Verde militar (77), Negro (90), Gris brezo (27), Azul marino (89)



CAMISETA SIGNATURE.

- 50% poliéster, 50% algodón.
- Amplio logotipo de Can-Am en el pecho.

ACCESORIOS PARA LA CABEZA

PARA EL

Gorra Can-Am de 5 paneles

454851 • Talla única

Camo (37), Caqui (05)



- Gorra Can-Am de 5 paneles con fabricación de tejido ligero antidesgarro.
- 85% acrílico, 15% lana.
- Cierre a presión en parte posterior.
- Parche de Can-Am soldado cosido y etiqueta tipo bandera.

Gorra Can-Am ESTD de ajuste flex

454773 • S/M, L/XL, 2XL

Negro (90), Gris claro (15)



- Gorra ajustada con visera curvada clásica.
- 85% acrílico, 15% lana.
- Parche de Can-Am hexagonal bordado en sección delantera central.
- Logotipo de Can-Am bordado en parte posterior.
- Cinta interior con marca Can-Am.

Gorra plana Off-Road

454772 • Talla única

Negro (90), Camo (37), Azul vaquero (79)



- Gorra Vision con visera plana.
- 85% acrílico, 15% lana.
- Cierre a presión en parte posterior.
- Cinta interior con marca Can-Am.
- Parche pequeño de Can-Am Off-Road bordado en forma de diamante en el centro de la gorra.

Gorra Hit the Trails de malla con visera plana

454775 • Talla única

Negro (90), Caqui (05)



- Gorra Can-Am de malla, ligera y con visera plana.
- 85% acrílico, 15% lana.
- Tejido de malla en laterales y parte posterior.
- Cierre a presión en parte posterior.
- Inscripción de Can-Am con paisaje en arco y centrado en la parte delantera.
- Cinta interior con marca Can-Am.

Gorra Can-Am Signature

454524 • Talla única

Verde militar (77), Negro (90), Burdeos (35), Gris brezo (29), Añil (82), Azul verdoso (74)



- Gorra con logotipo de Signature.
- 85% acrílico, 15% lana.
- Logotipo de Can-Am en la parte delantera.
- Cierre a presión en parte posterior.

NOVEDAD Gorra Can-Am curvada**454777** · Talla única

Burdeos (35), Marengo brezo (29)



- Gorra Can-Am curvada clásica.
- 85% acrílico, 15% lana.
 - Cierre a presión en parte posterior.
 - Logotipo de Can-Am bordado en relieve 3D.
 - Cinta interior con marca Can-Am.

UNISEX

Gorro reversible**454778** · Talla única

Verde militar (77), Marengo brezo (29), Azul marino (89), Whiskey (28)



- Gorro reversible 2-en-1 con logotipos especiales de punto integrados.
- 95% acrílico, 4% nylon, 1% Spandex.
 - Hipoalergénico.
 - 30,5 cm de longitud total.

COLECCIÓN PARA NIÑOS

Jersey Can-Am Emblem**454767** · 3-4, 5-6, 7-8, 10-12, 14-16

Negro (90), Camo (37), Añil (82)



- Jersey juvenil semiajustado con cuello en V.
- 100% poliéster.
 - Tejido de secado rápido y antihumedad para máximo confort.
 - Tejido de malla para ventilación extra en las axilas.
 - Inscripción sublimada.

PARA NIÑOS/JÓVENES

Camiseta Off-Road Livin'**454760** · 3-4, 5-6, 7-8, 10-12, 14-16

Negro (90), Rojo ladrillo (33)



- Camiseta juvenil de manga corta.
- 50% poliéster, 50% algodón.
 - Amplio logotipo de Can-Am en sección delantera superior central con gráfico de montañas a color encima / Logotipo de Can-Am Off-Road Livin' pequeño bajo el cuello, en la parte posterior.

Gorra curvada**454774** · Talla única

Camo (37)






- Gorra juvenil curvada con paneles de malla.
- 85% acrílico, 15% lana.
 - Cierre a presión en parte posterior.
 - Logotipo de Can-Am bordado en relieve 3D.
 - Color a contraste bajo la visera.
 - Cinta interior con marca Can-Am.

SISTEMAS DE COMUNICACIÓN

UNISEX	Sistema de comunicación Sena⁺ 50R H/K Bluetooth⁺	448771 • Pack individual / Un tamaño 448772 • Pack doble / Un tamaño	Negro (90)
	 <ul style="list-style-type: none"> Sistema de comunicación Bluetooth Sena 50R con calidad de audio superior. Altavoces y micrófono premium con SONIDO DE Harman Kardon®. Mesh 2.0: fiabilidad contundente. Simplicidad de conexión con un solo clic. Mesh Intercom™ ofrece calidad de sonido superior. Protocolo multicanal en Open Mesh que permite elegir entre 9 canales de comunicación. Admite Bluetooth® 5. 	<ul style="list-style-type: none"> Nuevo estándar de Sena para altavoces de alta definición. Facilidad de acceso con asistente digital activado por voz ("Hola Google"/"Hola Siri"). Carga de alta velocidad 30% más rápida. Incluye adaptador Wi-Fi que realiza la carga e instala actualizaciones automáticamente. Elegante interfaz de tres botones compatible con guantes. Comandos de voz reconocidos en 8 idiomas. 	
UNISEX	Sistema de comunicación Sena 5S Bluetooth	448755 • Pack individual / Un tamaño 448756 • Pack doble / Un tamaño	Negro (90)
	 <ul style="list-style-type: none"> Sistema de comunicación Sena 5S Bluetooth. Bluetooth 5. Altavoces de alta definición. Sistema de intercomunicación de alta definición. Sistema de intercomunicación con alcance de 700 metros. Sistema de intercomunicación de dos vías. 	<ul style="list-style-type: none"> Comandos de voz en varios idiomas. Audio multitasking™. Pantalla LCD. Aplicación de smartphone. Radio FM. 	

BOLSA

UNISEX	Mochila Can-Am para portátil	469318 • Un tamaño	Gris marengo (07)
	 <ul style="list-style-type: none"> Bolsillo para portátil/tablet con pantalla hasta 15 pulgadas (38 cm). Funda para lluvia. Bolsillo para gafas de sol con interior de forro polar. Correas ajustables en pecho y hombros. Bolsillo de organización con clip para llaves. Acolchado de espuma en correas y espalda para ofrecer confort. 	<ul style="list-style-type: none"> Asidero extensible para transporte como equipaje de mano. Bolsillo lateral para botella de agua. Poliéster de 900 denier. 	
UNISEX	Bolsa Can-Am de 90 litros	469316 • Un tamaño	Gris marengo (07)
	 <ul style="list-style-type: none"> Compartimento principal amplio con acceso fácil a todo el equipo. Amplio bolsillo independiente para calzado. Bolsillo con cremallera para accesorios. Asas en los extremos para transportarla fácilmente. Correa para el hombro de quita y pon. 	<ul style="list-style-type: none"> Base reforzada de alta resistencia. 90 litros de capacidad. Poliéster de 900 denier. 	
UNISEX	Mochila y bolsa de mano Can-Am	469317 • Un tamaño	Gris marengo (07)
	 <ul style="list-style-type: none"> Bolsa de mano con correa para el hombro que puede transformarse en una mochila. Correas ajustables en pecho y hombros. Portabotella. Acolchado de espuma en correas para ofrecer confort. Poliéster de 900 denier. 50 litros de capacidad. 		

PRODUCTOS PARA JUEGO Y PRODUCTOS DE LICENCIA

UNISEX

Manta de secado rápido Can-Am Park de Slowtide†

B107480009



- Fabricada con materiales 100% reciclados.
- Tejido de microfibra de secado rápido con revestimiento DWR repelente al agua de alta durabilidad en la parte posterior.
- Tamaño extragrande.
- Bucles para estacas de tienda de campaña y bolsillos en las esquinas.
- Bolsa de almacenamiento integrada.
- Bolsillo con cremallera en esquina.
- Antiarena.
- Inscripción sublimada.
- Contenido: 80% poliéster, 20% poliamida.
- Dimensiones: 183 cm (larg.) x 147 cm (anch.).

Manta para acampada Can-Am Camo de Slowtide

B107500037



- Fabricada con materiales 100% reciclados.
- Tamaño extragrande.
- Lujoso forro polar suave en un lado.
- Bolsillo con cremallera en esquina.
- Antiarena.
- Acabado suave cepillado con gráfico estampado.
- Capa superior: 100% poliéster.
- Capa inferior: 100% poliéster y capa exterior con tratamiento DWR repelente al agua de alta durabilidad.
- Dimensiones: 183 cm (larg.) x 147 cm (anch.).

Manta Can-Am de forro polar a cuadros de Slowtide

B107490090

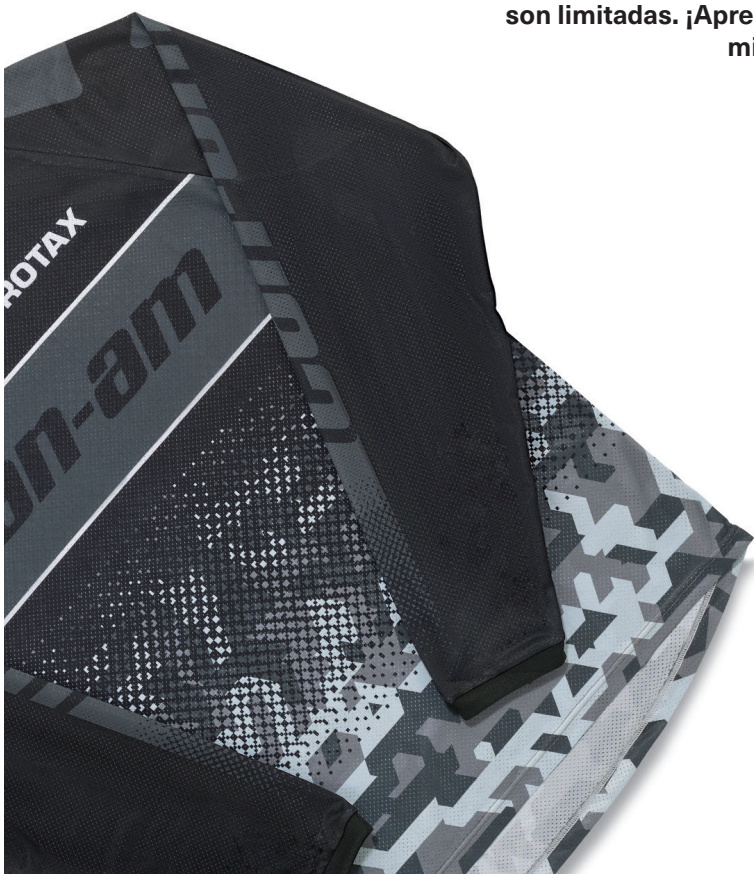


- Fabricada con materiales 100% reciclados.
- Ligera.
- Tamaño extragrande.
- Diseño reversible.
- Detalles bordados en borde.
- Acabado suave cepillado con gráfico estampado.
- Contenido: 100% poliéster.
- Dimensiones: 167 cm (larg.) x 127 cm (anch.).



CUANDO SE ACABEN, ¡SE ACABÓ!

La colección Can-Am viene repleta de equipamiento listo para cualquier aventura que puedas soñar. Las cantidades de algunos estilos de producción única son limitadas. ¡Apresúrate y hazte con todo tu equipo mientras puedas!



CHAQUETAS INFORMALES PARA ÉL

PARA ÉL

Chaqueta puffer

454543 • S, M, L, XL, 2XL, 3XL

Rojo otoño (14), Camo (37), Negro (90)



- Chaqueta puffer con aislamiento tipo plumón.
- 100% poliéster elástico.
 - Aislamiento alternativo con relleno tipo plumón.
 - Diseño soldado.
 - Capucha extraíble.
 - 2 bolsillos para las manos + 2 bolsillos interiores para almacenamiento extra.
 - Ajuste en la cintura.
 - Detalle reflectante.
 - DWR (acabado repelente al agua de alta durabilidad).

Chaqueta Can-Am para servicio

454525 • S, M, L, XL, 2XL, 3XL

Azul marino (89), Negro (90)



- Chaqueta de alto rendimiento con forro cálido y cómodo para uso en condiciones de frío.
- Gruesa: 300 gsm.
 - Repelente al agua y resistente al viento.
 - Cuerpo y capucha con forro de sherpa.
 - Forro de nylon en las mangas.
 - Capucha con cordón de ajuste.
 - 1 bolsillo con cremallera a la altura del pecho, 2 bolsillos frontales más bajos, 2 bolsillos interiores para almacenamiento extra.
 - Puños internos de protección con tejido de punto acanalado.
 - Parte trasera más larga.
 - Ajuste en la cintura.
 - DWR (acabado repelente al agua de alta durabilidad).

PETOS

PARA ÉL

Peto Can-Am para servicio

454629 • S, M, L, XL, 2XL, 3XL

Camo (37), Negro (90)



- Peto de corte ceñido para servicio.
- 98% algodón, 2% Spandex.
 - Refuerzo en entrepierna para mayor facilidad de movimiento y confort superior.
 - Refuerzo en bolsillos para las manos.
 - Bolsillo para cuchillo (lado izquierdo de usuario).
 - Bolsillo con cremallera (lado derecho de usuario).
 - 2 bolsillos posteriores y 1 bolsillo oculto para tarjetas.
- Prenda prelavada.
 - DWR (acabado repelente al agua de alta durabilidad).
 - Ajuste mediante cordón interior y exterior en cintura.
 - Tratamiento antibacterias y antiolor.
 - Bucle para cinturón.

Shorts Can-Am para servicio

454636 • S, M, L, XL, 2XL, 3XL

Camo (37), Negro (90)



- Shorts para servicio de corte ceñido.
- 98% algodón, 2% Spandex.
 - Refuerzo en entrepierna para mayor facilidad de movimiento y confort superior.
 - Refuerzo en bolsillos para las manos.
 - Bolsillo para cuchillo (lado izquierdo de usuario).
 - Bolsillo con cremallera (lado derecho de usuario).
 - 2 bolsillos exteriores y 1 bolsillo oculto para tarjetas.
- Prenda prelavada.
 - DWR (acabado repelente al agua de alta durabilidad).
 - Tratamiento antibacterias y antiolor.
 - Ajuste mediante cordón interior y exterior en cintura.
 - Bucle para cinturón.

JERSEY

PARA ÉL	Jersey Can-Am Emblem	454537 • S, M, L, XL, 2XL, 3XL	Rojo (30), Azul marino (89), Negro (90)
		<ul style="list-style-type: none"> • 100% poliéster. • Tejido de secado rápido y antihumedad para máximo confort. • Tejido de malla para ventilación extra en las axilas. • Inscripción sublimada. 	
	Jersey Can-Am Tetra para ella	454558 • XS, S, M, L, XL, 2XL	Blanco (01), Negro (90)
		<ul style="list-style-type: none"> • Tejido de secado rápido y antihumedad para máximo confort. • Tejido antimicrobiano. • Tejido de malla para ventilación extra en las axilas. • Estampado de silicona y parte trasera más larga para mantener el jersey en el pantalón. • Inscripción sublimada. 	
PARA ELLA	Jersey Can-Am Emblem para ella	454539 • S, M, L, XL, 2XL	Blanco (01), Negro (90)
		<ul style="list-style-type: none"> • 100% poliéster. • Tejido de secado rápido y antihumedad para máximo confort. • Tejido de malla para ventilación extra en las axilas. • Inscripción sublimada. 	
PARA NIÑOS/JÓVENES	Jersey Can-Am Emblem para jóvenes	454540 • 3-4, 5-6, 7-8, 10-12, 14-16	Azul marino (89), Negro (90)
		<ul style="list-style-type: none"> • 100% poliéster. • Tejido de secado rápido y antihumedad para máximo confort. • Tejido de malla para ventilación extra en las axilas. • Inscripción sublimada. 	


SUÉTERES PARA ÉL

PARA ÉL	Sudadera Can-Am Premium con cremallera	454544 • S, M, L, XL, 2XL, 3XL	Gris brezo (27), Camo (37)
		<p>Sudadera Can-Am Premium con forro polar grueso y cremallera integral.</p> <ul style="list-style-type: none"> • 72% algodón, 23% forro polar de poliéster, 5% Spandex. • Forro polar: 320 gsm. • Elástico de punto en puños y dobladillo inferior. • Ajuste mediante cordón en capucha. • Capucha con forro doble: 100% algodón. 	

CAMISETAS

PARA EL	Camisa Can-Am Pit	454546 • S, M, L, XL, 2XL, 3XL	Gris marengo (07), Negro (90)
		Camisa con botones de manga corta elástica, duradera y antiarrugas para cuando tienes que dejar el trabajo bien hecho cómodamente. <ul style="list-style-type: none"> • 60% algodón, 40% poliéster. • Tejido Teflon de protección contra las manchas. • Bolsillo con cremallera en sección delantera (lado izquierdo de usuario). • Plaqueta de botones oculta. 	
PARA ELLA	Camiseta Corpo	454431 • XS, S, M, L, XL, 2XL	Negro (90), Gris brezo (27)
		Camiseta informal para uso diario. <ul style="list-style-type: none"> • 95% algodón, 5% jersey de Spandex. 	
PARA ELLA	Camiseta Off-Road para ella	454528 • XS, S, M, L, XL, 2XL	Azul marino (89), Negro (90)
		Camiseta informal para uso diario. <ul style="list-style-type: none"> • Negro: 95% algodón, 5% poliéster jersey. • Azul marino: 60% algodón, 35% poliéster, 5% Spandex. • Gráfico en espalda y sección izquierda del pecho. 	
PARA NIÑOS/JÓVENES	Camiseta Estd para jóvenes	454556 • 3-4, 5-6, 7-8, 10-12, 14-16	Azul marino (89), Negro (90)
		Camiseta informal para uso diario. <ul style="list-style-type: none"> • 100% algodón. • Gráfico en espalda y sección delantera central. 	

ROPA INFORMAL

PARA EL	Camisa gruesa Can-Am para servicio	454552 • S, M, L, XL, 2XL, 3XL	Camo (37), Negro (90)
		Camisa gruesa Can-Am para servicio con dos bolsillos con solapa a la altura del pecho y 2 bolsillos para las manos. <ul style="list-style-type: none"> • 90% acrílico, 10% lana de oveja. • Camisa gruesa: 300 gsm. • Forro de cuerpo con microsherpa de 185 gsm. • Tejido elástico. • DWR (acabado repelente al agua de alta durabilidad). • Prenda prelavada. • Botones a presión con marca Can-Am en sección delantera central, bolsillos y puños. 	

ACCESORIOS PARA LA CABEZA

PARA ÉL

Gorra Can-Am de 5 paneles

445432 • Talla única

Verde militar (77), Negro (90)



- Gorra Can-Am de 5 paneles con fabricación de tejido ligero antidesgarro.
- Cierre a presión en parte posterior.
 - Parche de Can-Am soldado cosido y etiqueta tipo bandera.

ACCESORIOS

UNISEX

Guantes Can-Am Steer

446329 • S, M, L, XL, 2XL, 3XL

Rojo (30), Rosa (36), Morado intenso (42), Azul (80), Verde militar (77), Negro (90)



Los guantes Can-Am Steer están diseñados para garantizar durabilidad al tiempo que ofrecen altos niveles de ventilación y confort en condiciones de calor.

- 75% nylon, 15% poliuretano, 9% caucho cloropreno.
- Neopreno moldeado para ajuste superior en puños.
- Dedos articulados para facilitar el movimiento.
- TPR inyectado en nudillos para ofrecer protección.
- Capas de nash Clarino® en la palma para mayor durabilidad y confort.
- Tejido compatible con pantalla táctil en índice y pulgar.
- Tejido de malla con ventilación.

Protector para el cuello Can-Am

454563 • Talla única

Marrón arena (03), Camo (37)



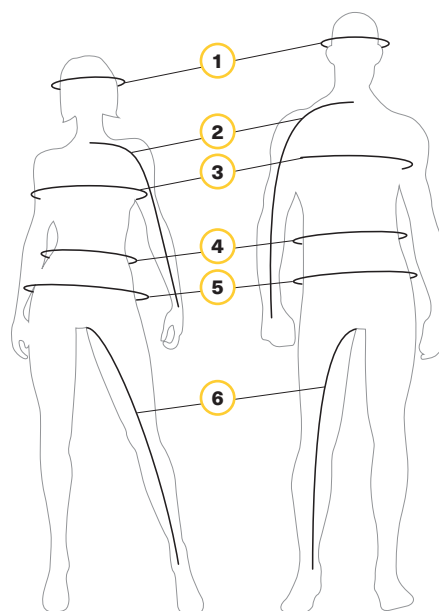
Accesorio para la cabeza tubular, multiuso, elástico y cómodo.

- 88 % poliéster, 12 % Spandex.
- 12 configuraciones distintas: pañuelo, banda para la cabeza, sotocasco y más.

CÓMO DEBEN TOMARSE LAS MEDIDAS

- Para obtener los mejores resultados, otra persona deberá tomar las medidas.
- Las medidas deben tomarse en ropa interior.
- La cinta debe estar ajustada pero no excesivamente tirante.
- Si la medida queda entre dos tallas, solicita la talla mayor.

- 1 Cabeza** Rodeando la cabeza, desde el centro de la frente, por encima de las orejas y del hueso que sobresale en la parte posterior de la cabeza.
- 2 Longitud del brazo** Deja que los brazos cuelguen a los lados, en posición ligeramente curvada. Mide desde el centro de la nuca, recorriendo la longitud del brazo hasta la muñeca.
- 3 Pecho** La medida debe tomarse por debajo de los brazos y alrededor de la parte más ancha del tórax.
- 4 Cintura** Mide tu talle natural, manteniendo un dedo entre la cinta y el cuerpo.
- 5 Caderas** Mide la parte más ancha del asiento.
- 6 Entrepierna** Sin calzado, de la entropierna al suelo.



¿Qué código representa cada talla?

1. Busca la talla que necesitas.
2. El código correspondiente es **EL CÓDIGO** que se utiliza para completar el número de referencia en el pedido. **Ejemplo:** 440227__90 Talla: M = código "06", por lo tanto, 4402270690

TALLA	CÓDIGO	TALLA	CÓDIGO	TALLA	CÓDIGO	TALLA	CÓDIGO	TALLA	CÓDIGO	TALLA	CÓDIGO	TALLA	CÓDIGO
Talla única	00	LT	10	3XLT	17	3	22	9	29	16	35	10-12	49
XS	02	XL	12	4XL	18	4	23	10	30	18	78	14-16	50
S	04	XLT	13	4XLT	19	5	24	11	31	3-4	79	S/M	72
M	06	2XL	14	5XL	88	6	25	12	32	5-6	52	M/L	91
MT	07	2XLT	15	1	20	7	27	13	33	6-8	48	L/XL	73
L	09	3XL	16	2	21	8	28	14	34	7-8	54		

Ropa y equipamiento deportivo

Para él 170 - 182 cm

	XS	S	M	L	XL	2XL	3XL	4XL	5XL
Pecho	81-86	88-92	96-101	107-112	117-122	127-132	137-142	147-152	157-162
Cintura	66-71	74-79	81-86	91-97	101-107	112-117	122-127	132-137	142-147
Cadera (asiento)	81-86	88-92	96-101	107-112	117-122	127-132	137-142	147-152	157-162
Longitud del brazo	76	79	81	84	86	89	89	91	91
Entrepierna	79	80	81	81	81	81	81	81	81

Talla alta para él 185 - 195 cm

	MT	LT	XLT	2XLT	3XLT	4XLT
Pecho	96-101	107-112	117-122	127-132	137-142	147-152
Cintura	81-86	91-97	101-107	112-117	122-127	132-137
Cadera (asiento)	96-101	107-112	117-122	127-132	137-142	147-152
Longitud del brazo	84	86	89	91	94	97
Entrepierna	86	86	86	86	86	86

Para ella 160 - 176 cm

	XS	S	M	L	XL	2XL	3XL
Pecho	83-88	88-92	94-99	101-107	112-117	122-127	132-142
Cintura	69-74	74-79	79-84	86-91	96-101	107-112	117-127
Cadera (asiento)	91-97	96-101	101-107	109-114	112-124	122-135	140-150
Longitud del brazo	74	76	76	79	79	81	81
Entrepierna	76	76	76	76	76	76	76

Talla alta para ella 179 - 182 cm

	MT	LT	XLT
Pecho	94-99	101-107	112-117
Cintura	79-84	86-91	96-101
Cadera (asiento)	101-107	109-114	112-124
Longitud del brazo	81	83	84
Entrepierna	81	81	81

Para ella Talla Plus

	X	1X	X2	3X
Pecho	109-117	117-124	127-135	137-145
Cintura	94-107	101-109	112-119	122-130
Cadera (asiento)	114-122	122-130	132-140	142-150
Longitud del brazo	79	79	81	81
Entrepierna	76	76	79	79

Guantes (mide la anchura de la palma)

Para él	s	M	L	XL	2XL	3XL	Para ella	s	M	L	XL	2XL
Palma (cm)	8	9,5	10	11,5	13	14		7	8	9	10	11,5

Cascos

Para él y para ella	xs	s	M	L	XL	2XL	3XL	
Cabeza (cm)		53-54	55-56	57-58	59-60	61-62	63-64	65-66



BRP REIMAGINA EL MODO EN QUE TE MUEVES POR EL MUNDO

Can-Am es una de las muchas historias de éxito de BRP, la empresa internacional detrás de algunos de los productos y experiencias más atrevidamente innovadores para tu disfrute y desplazamientos.

Y es que el destino no es lo más importante, pero el trayecto, tu trayecto, desde luego que lo es.

Descubre nuestras marcas:

ski-doo **LYNX** **SEA-DOO** **can-am** **ROTAX** **ALUMACraft** **MANITOU** **QUINTREX**

www.brp.com





CANAMOFFROAD.COM

